

# Flange di interposizione



# Flange in ghisa con attacco a cono corto

per mandrini autocentranti attacco a flangia



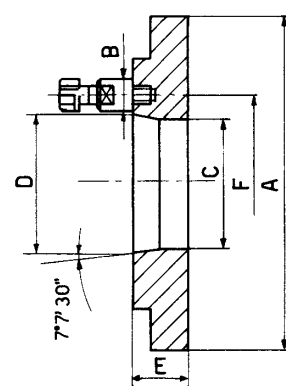
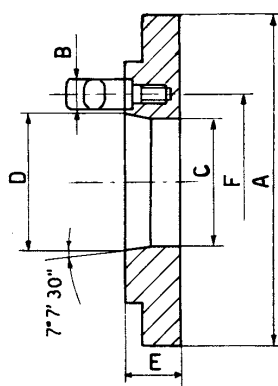
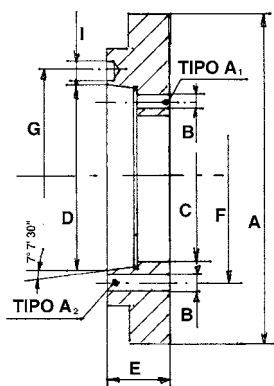
Attacco : ISO 702/I tipo A<sub>1</sub>  
ISO 702/I tipo A<sub>2</sub>  
(DIN 55021)  
(DIN 55026)  
(ASA A<sub>1</sub> - A<sub>2</sub>)



Attacco ISO 702/II (cam-lock)  
(DIN 55029)



Attacco ISO 702/III (DIN 55022)  
(DIN 55027)



Tipo	4"	5"	6"	8"	11"
A	160 200	160 200 230 250	200 230 250 270 320 350 400	250 270 320 350 400 450	320 350 400 450
B	12	12	14	18	20
C	60	79	103	136	190
C(A1)	-	38	55	80	125
D	63,513	82,563	106,375	139,719	196,869
E	38	45	45	45	52
F(A1)	-	61,9	82,6	111,1	165,1
F(A2)	82,6	104,8	133,4	171,4	235
G	82,6	104,8	133,4	171,4	235
H	14,7	16,3	19,45	24,2	29,4

Stato di finitura: finite lato macchina  
spianate lato mandrino

Tipo	4"	5"	6"	8"	11"
A	160 200	160 200 230 250	200 230 250 270 320 350 400	250 270 320 350 400 450	320 350 400 450
B	15,9	19	22,2	25,4	30,2
C	60	79	103	136	190
D	63,513	82,563	106,375	139,719	196,869
E	38	45	45	45	52
F	82,6	104,8	133,4	171,4	235
n° Perni	3	6	6	6	6

Stato di finitura: finite lato macchina  
spianate lato mandrino

Tipo	4"	5"	6"	8"	11"
A	160 200	160 200 230 250	200 230 250 270 320 350 400	250 270 320 350 400 450	320 350 400 450
B	19,5	19,5	21,5	27	34
C	60	79	103	136	190
D	63,513	82,563	106,375	139,719	196,869
E	38	45	45	45	52
F	85	104,8	133,4	171,4	235
n° Prig.	3	4	4	4	6

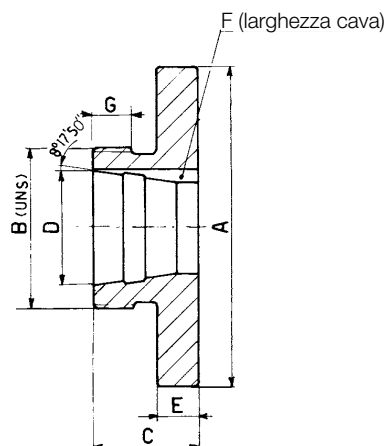
Stato di finitura: finite lato macchina  
spianate lato mandrino

N.B.: A richiesta Flange da Ø 500 a Ø 1000 tutti i tipi di attacchi



## Flange in ghisa con attacco a cono lungo

per mandrini autocentranti attacco a flangia

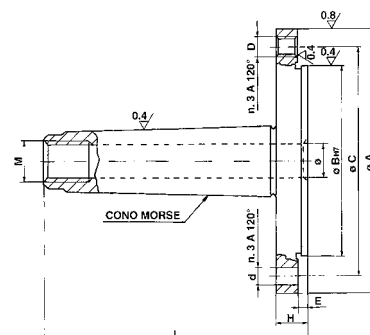


### Attacco ASA B 5.9 tipo L

TIPO	B	C	D	F	G
L00	95,123	54	69,85	9,58	14
L0	114,173	65	82,55	9,58	15
L1	152,273	77	104,78	15,93	16
L2	196,723	90	133,35	19,1	22
L3	263,398	102	165,11	25,45	24

### Flangia in acciaio cementata temperata attacco cono morse per montaggio autocentranti

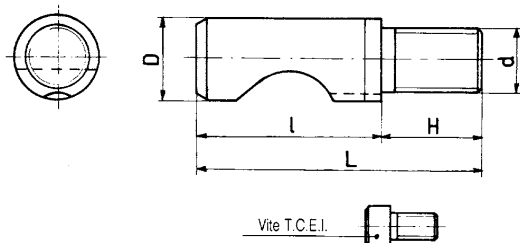
A	100			125				160				175			200		
Cono morse	3	4	5	3	4	5	6	3	4	5	6	4	5	6	4	5	6
Ø	10	14	17,5	10	14	17,5	21	10	14	17,5	21	14	17,5	21	14	17,5	21
M	M12	M16	M20	M12	M16	M20	M24	M12	M16	M20	M24	M16	M20	M24	M16	M20	M24
L	101	124	151	102	125	152	206	102	125	152	206	127	154	208	127	154	208
Ø A	100			125				160				175			200		
Ø BH7	76			95				125				140			160		
Ø C	88			108				140				155			176		
D	M6			M8				M8				M8			M8		
d	7			9				9				9			9		
E	2,5			3,5				3,5				4,5			4,5		
H	15			16				16				18			18		



# Elementi di fissaggio per flange e attacchi integrati ISO 702/II e 70a2/III

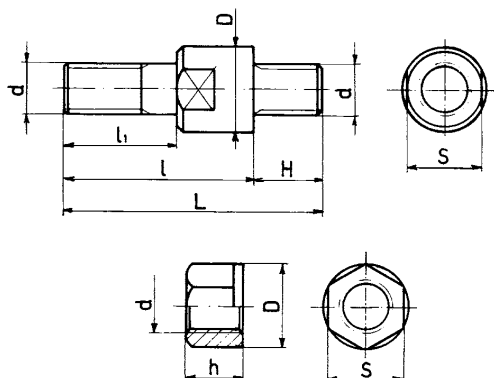


Perno per attacco ISO 702/II (cam-lock) DIN 55029



Grandezza cono	in pollici	d in mm	misure OMAP	D	L	I	H	n° perni	Vite T.C.E.I.
4"	7/16" - 20 UNF	M10x1	M12x1,5	15,9	56	37	19	3	M6x12
5"	1/2" - 20 UNF	M12x1	M12x1,5	19	65	43	22	6	M6x12
6"	5/8" - 18 UNF	M16x1,5	M16x1,5	22,2	76	49	27	6	M8x14
8"	3/4" - 16 UNF	M20x1,5	M20x1,5	25,4	86	55,5	30,5	6	M8x14
11"	7/8" - 14 UNF	M22x1,5	M22x1,5	30,2	102	67	35	6	M8x14
15"	1" - 12 UNF	M24x1,5	-	34,9	116	76	40	6	M8x14
20"	1"1/8" - 12 UNF	M27x2	-	41,3	133	89	44	6	M8x14

Tirante con dado per attacco ISO 702/III (DIN 55022) - DIN 55027



Grandezza cono	d	D	H	h	L	I	Li	S	n° tiranti
4"	M10	19,5	12	12	51	39	22	17	3
5"	M10	19,5	12	12	55	43	24	17	4
6"	M12	21,5	15	14	65	50	28	19	4
8"	M16	27	20	18	80	60	35	24	4
11"	M20	34	25	22	100	75	44	30	6
15"	M24	41	30	27	120	90	52	36	6
20"	M24	41	30	27	130	100	56	36	6

## Eccentrici

Disponibili su richiesta ISO 702/II cam-lock

